


PADLEHUKER



biotope
ARCHITECTURE & NATURE


biotope

 Biotope AS

 tlf: +45 22 21 08 99

 www.biotope.no

 www.facebook.com/biotope.no

 www.instagram.com/biotope

I samarbeid med:



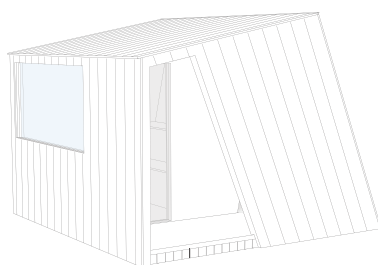
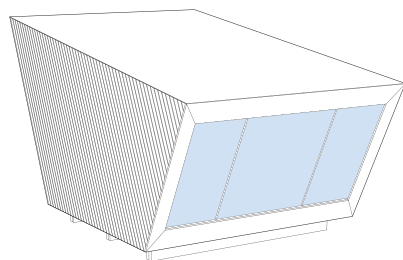
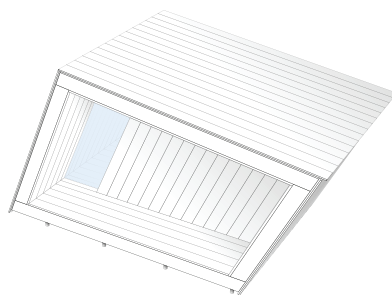
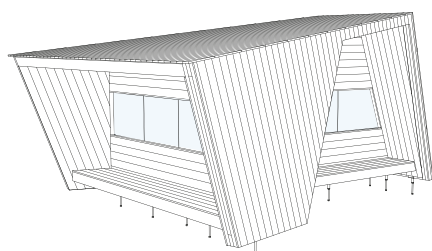
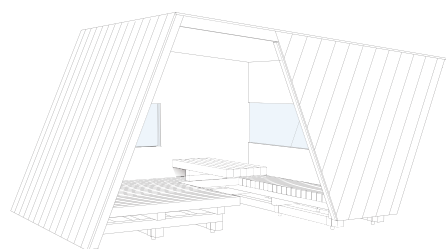
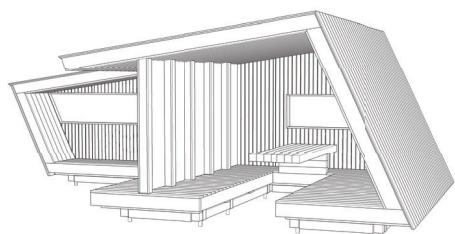
Norges Padleforbund



Vestfold og Telemark

FYLKESKOMMUNE





INNHOLD

Info og bakgrunn s. 04

Padlehuk Modell L
(styrbord/babord) s. 06

Padlehuk Modell Bivuakk
(styrbord/babord) s. 08

Padlehuk Modell 360 view s. 10

Padlehuk Mini s. 12

Padlehuk Sovemodul s. 14

Padlesauna s. 16

Toalett s. 18

PADLEHUKARKITEKTUR

Padlehukene er designet for å understreke den offentlige kvaliteten på en tomt. De er åpne og inviterende og er tydelig laget for alle som besøker området. Det er ingen dører eller andre privatiserende elementer, men et tydelig offentlig bygg med benker og flere sittemuligheter. Padlehukene er offentlig arkitektur inspirert av allemannsretten og tanken om å gjøre naturen tilgjengelig for alle. Byggene er små stykker arkitektur og kan på mange måter forstås som overbygde benker. De er små arkitekttegnede rasteplasser som skal skape rammen for godt samvær og gode naturopplevelser.

STYRBORD / BABORD

Model L, Bivuak og Mini kommer både i 'styrbord' og 'babord' utgaver. Dvs rettvendt eller speilvendt, alt etter hva som passer best på tomten i forhold til utsikt, vind og solens gang.

BAKGRUNN FOR PADLEHUKENE

Padlehukene er utviklet og designet av Biotope (©2022). Vestfold Fylkeskommune utlyste i 2017 en arkitektkonkurranse om å tegne padlehukene til prosjektet 'Vestfold Paddleled'. Biotope med sin spesialkompetanse på friluftslivs-arkitektur vant oppdraget, og har siden levert stadig oppdaterte tegninger

av padlehukene til de aktører som oppfører padlehuker. Paddleled-prosjektet har også opplevd stor popularitet og er siden oppstarten blitt utvidet en rekke ganger. Dagens Vestfold og Telemark Fylkeskommune har vært ledende i arbeidet med å utvikle paddleled. En rekke aktører, som Norges Padleforbund, har siden starten vært involvert i prosjektet som er under stadig utvikling. Padleforbundet er også en nøkkelaktør i videreutviklingen av paddleledprosjektet.

Denne brosjyren viser de ulike padlehu-
kmodellene (©Biotope). Tegningssett og
materialister oppdateres med jevnlig
mellomrom. Ta gjerne kontakt med
nøkkelaktører i prosjektet for mer
informasjon.

For Vestfold og Telemark Fylkeskommune:

Bård Andresen, prosjektleder /
baard.andresen@vtfk.no

For Norges Padleforbund:

Trond Glesaaen, prosjektleder /
trond@padleforbundet.no

For Biotope arkitekter:

Tormod Amundsen, arkitekt padlehuker /
tormod@biotope.no

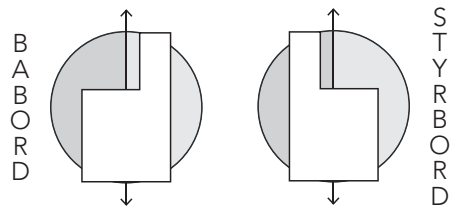
God tur!





PADLEHUK

MODELL L



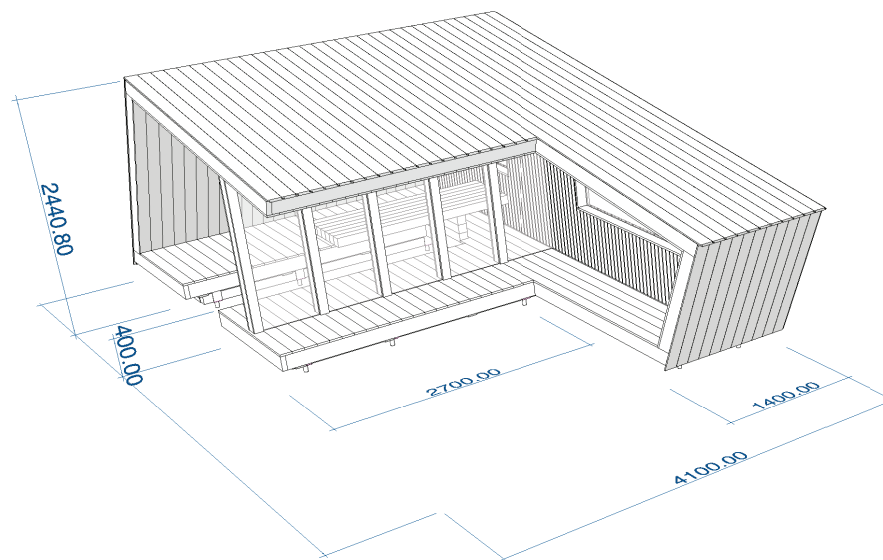
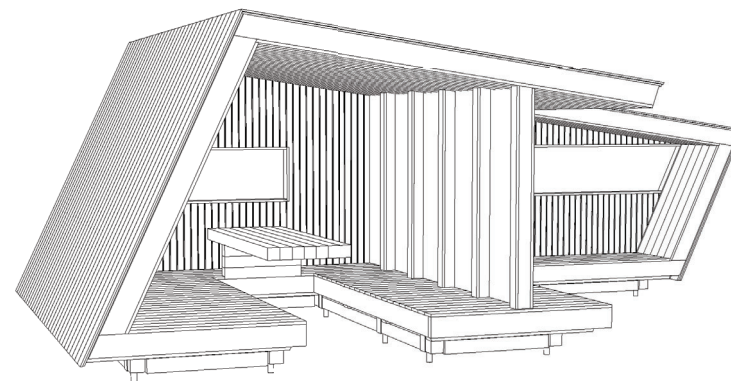
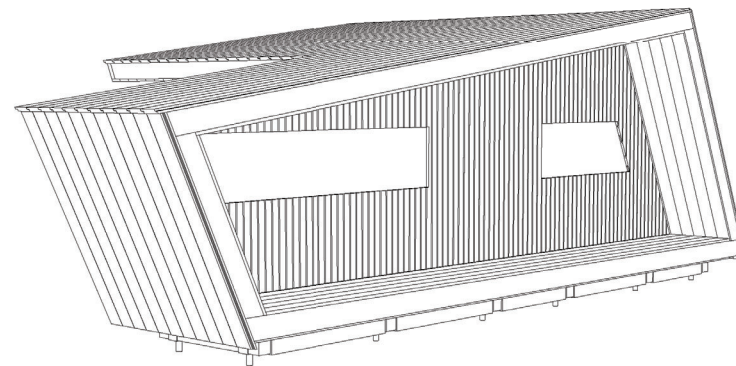
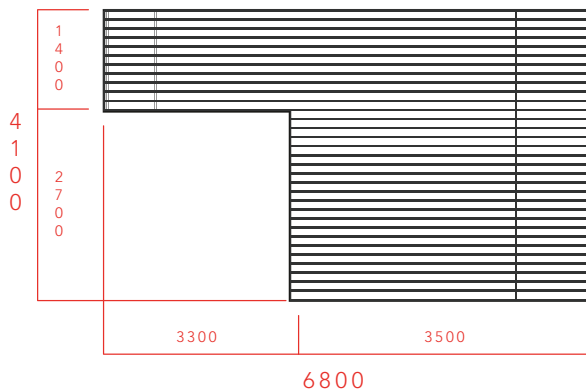
BABORD MODELL

Modell L er modellen som er oppført mest. Den har flere romligheter, noe som gjør det lett for flere grupper å være i padlehuken på samme tid. De ulike romlighetene gir også leplasser uansett vindretning. Man kan også velge å sitte under tak med benk-bord-benk, eller ved utehjørnet i framkant av bygget, som også er en egnet bål plass. Model L huser komfortabelt 8-14 besøkende, og 2 overnattende (denne modellen er primært laget for dagsturbesøk, og i mindre grad overnatting).

Type/funksjon: Pauserom, spise-plass, overnatting

Soveplasser: 2

Bord/benk: Ja

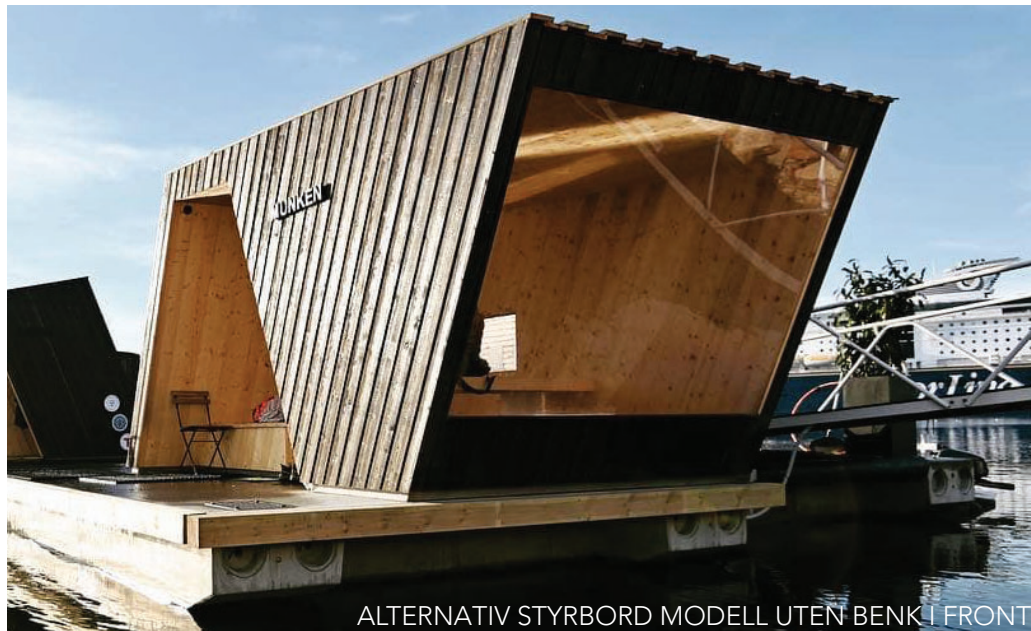
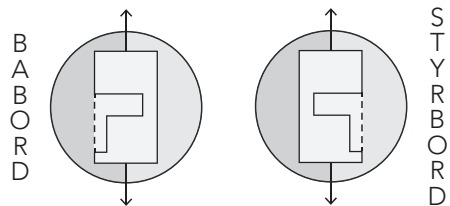


STYRBORD MODELL



PADLEHUK

MODELL BIVUAKK



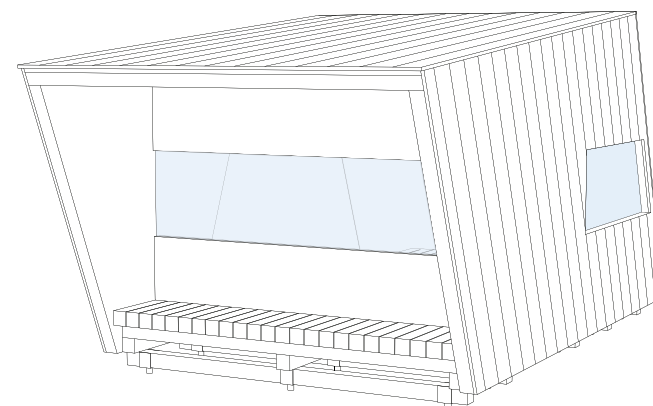
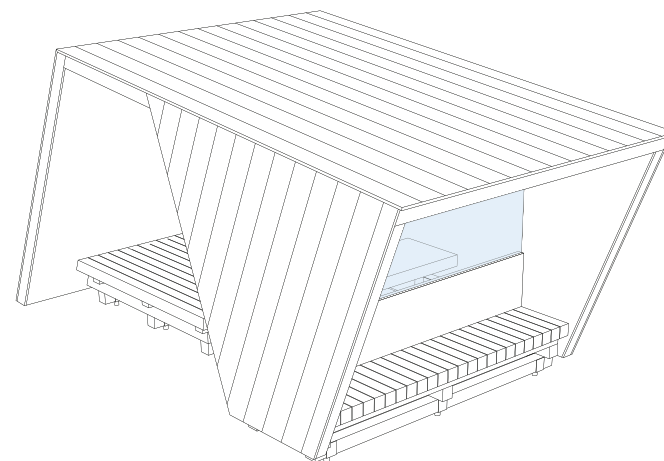
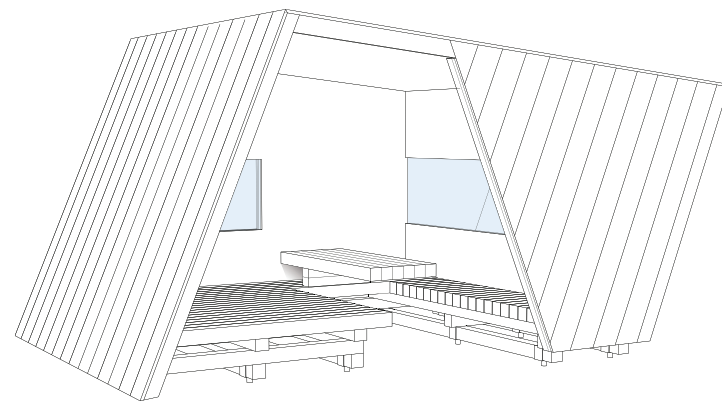
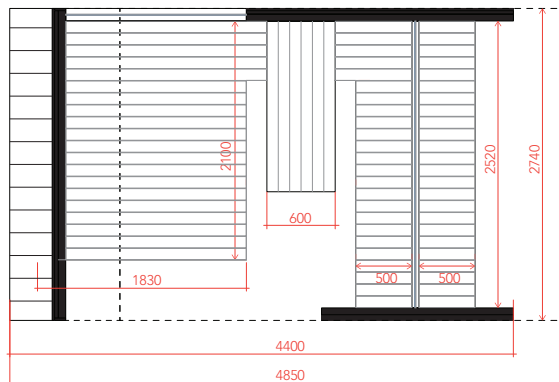
ALTERNATIV STYRBORD MODELL UTEN BENK I FRONT

Modell Bivuak er en liten Padlehuuk, som fortsatt har de gode kvalitetene på plass. Man finner jleplass under tak, med en liggebenk bord og en enkel benk. Her kan man også overnatte. I front har bygget en enkel, bred benk under et takutstikk. Bygget egner seg på plasser med litt færre besøkende. Model Bivuak huser komfortabelt 4-8 besøkende, og opp til 3 overnattende.

Type/funksjon: Pauserom, spise-
plass, overnatting

Soveplasser: 2

Bord/benk: Ja



STYRBORD MODELL



PADLEHUK

MODELL 360° VIEW

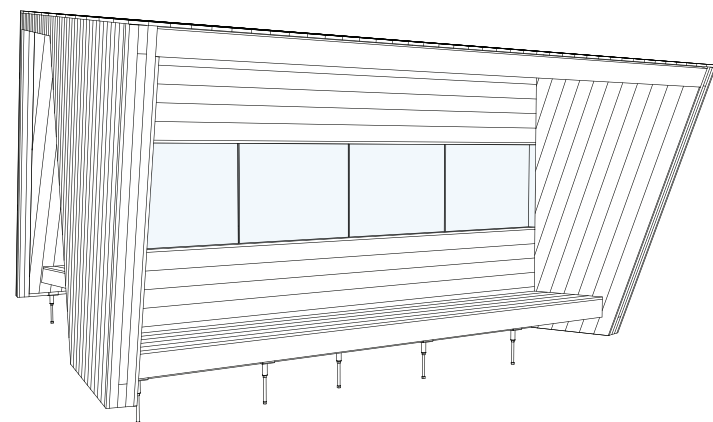
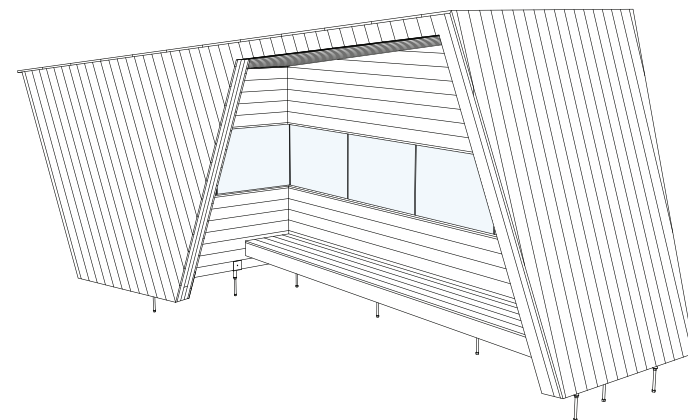
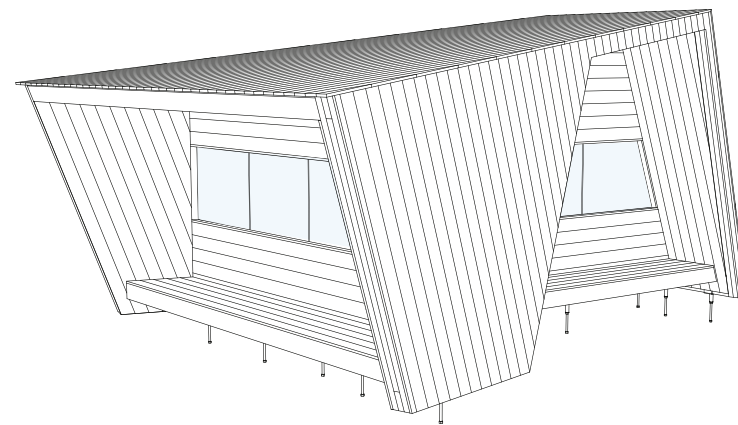
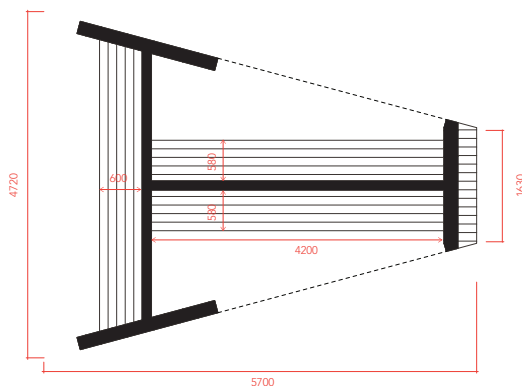


Dette er den største padlehuken. Den egner seg best på utkikkspunkter, og høyder i landskapet der formålet er å skape lé-rom på gode utkikkspunkter. Bygget har benkeplasser på tre sider, og panoramavinduer som gir en 360-graders opplevelse av utsikt/landskapet. Model 360 er først og fremst en dagstur padlehuken, men benkene er akkurat brede nok til at man kan overnatte på de. Modellen huser komfortabelt 8-12 mennesker.

Type/funksjon: Vindskjul, utkikksplass, pauserom

Soveplasser: Nej

Bord/benk: Bare benk





PADLESAUNA

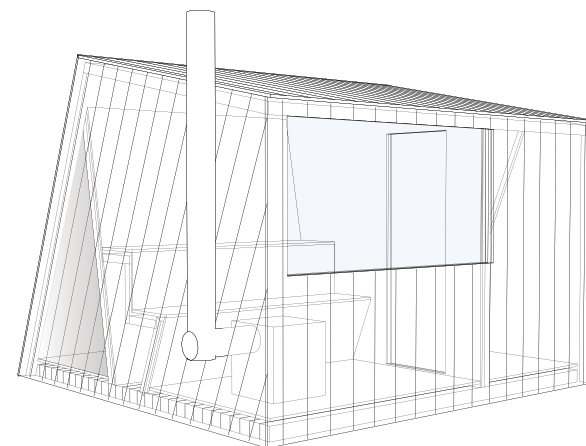
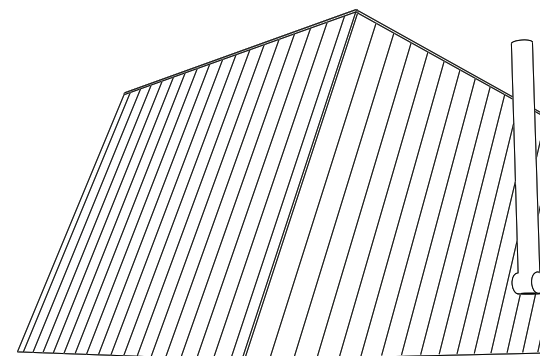
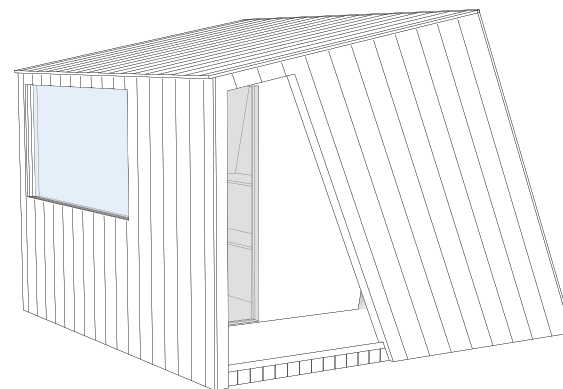
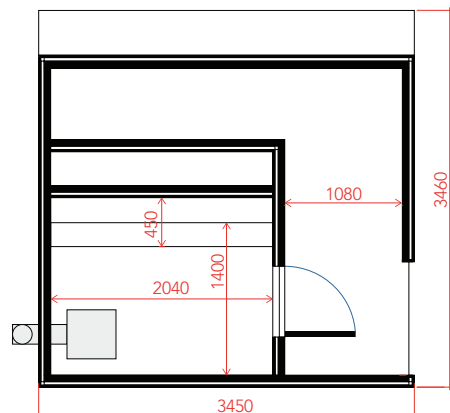


Padlesaunaen er en vedfyrt sauna i samme stil som padlehukene. Den har et lite lé-rom / skifterom og et lite vedlager i bakkant. Saunarommet lar 5-8 personer ta sauna samtidig. Vi har montert padlesaunaen på både fast grunn og flytebrygger, og den kommer også i en modell med tilhørende toalett i bygget.

Type/funksjon: Badstue med vedopbevaring

Soveplasser: Nei

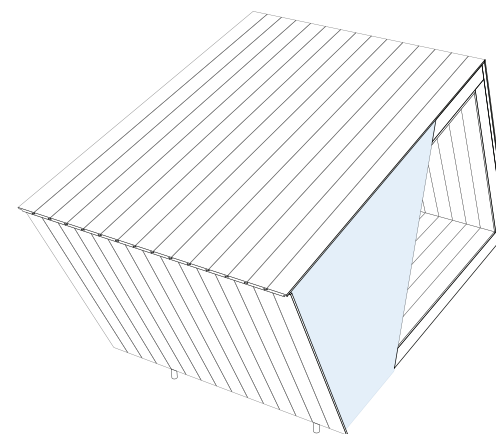
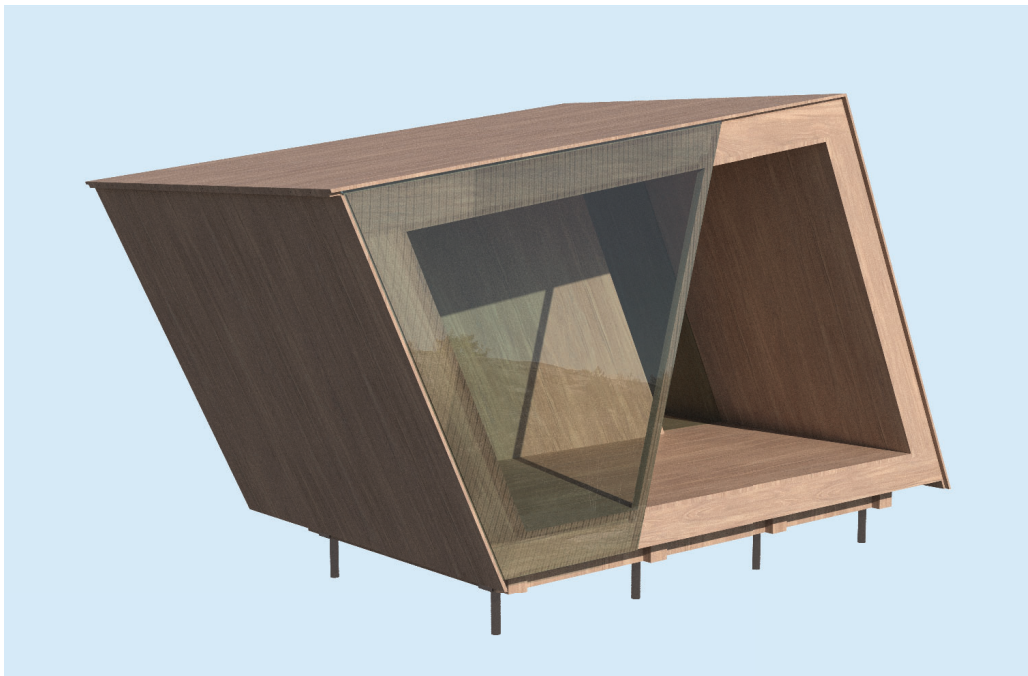
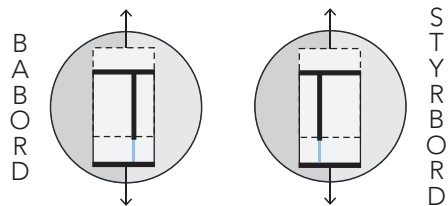
Bord/benk: Saunabenk





PADLEHUK

MODELL MINI

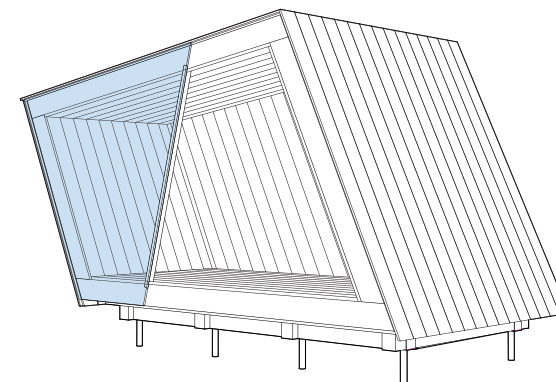
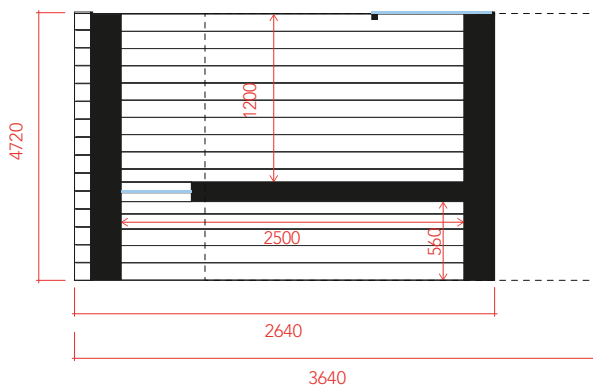


Modell Mini er den minste padlehuken, laget for å gi lé-rom og overnattingplass på de mest bortgjemte steder, eller der man ønsker minimale inngrep. Den har overnatningsplass for 2, og benkeplass for 2-3.

Type/funksjon: Pauserom, spise-
plass, overnatting

Soveplasser: 2

Bord/benk: Bare benk





PADLEHUK

SOVEMODUL

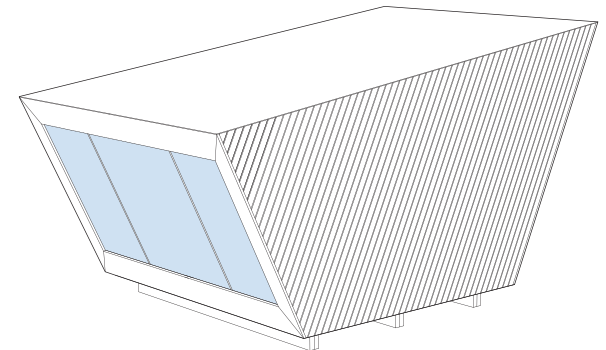
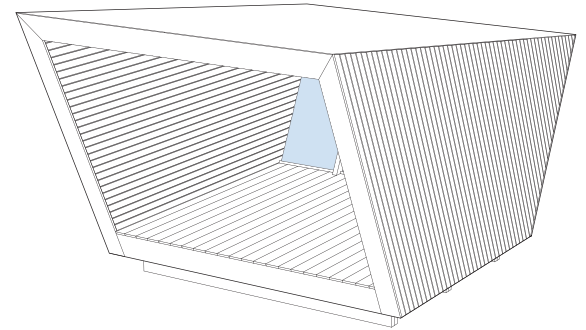
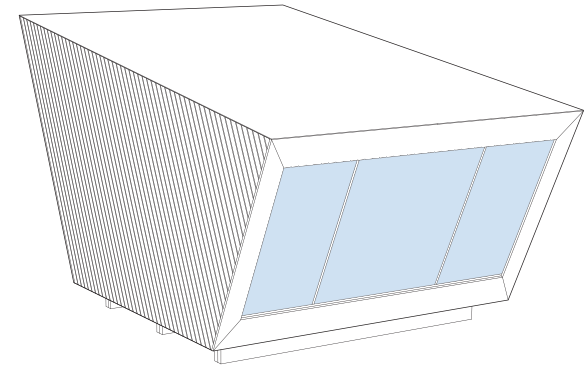
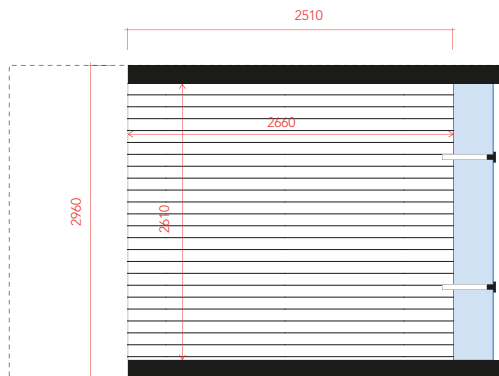


Sovemodulet kan bygges selvstendig, men er i utgangspunktet tegnet for å stå sammen med model L. Sovemodulen har vindu mot utsikten (oftest plassert mot sjøen) og åpningssiden der vinden er mindre fremherskende. Modellen huser fint overnatting for 4 personer.

Type/funksjon: Pauserom, spise-plass, overnatting

Soveplasser: 4

Bord/benk: Nei





Tormod Amundsen © Biotope

TOALETT



Toaletmodellen kan oppstilles selvstendig eller sammen med en eller flere padlehuker som del av en samlet leirplass. Toalettet er tegnet med snuareal for rullestol, og trinnfri tilgang kan sikres mha. en rampe. Bygget utføres i et formspråk, som passer til padlehukene.

Type/funksjon: Toalett

Soveplasser: -

Bord/benk: -

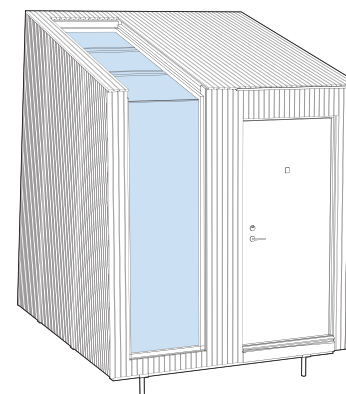
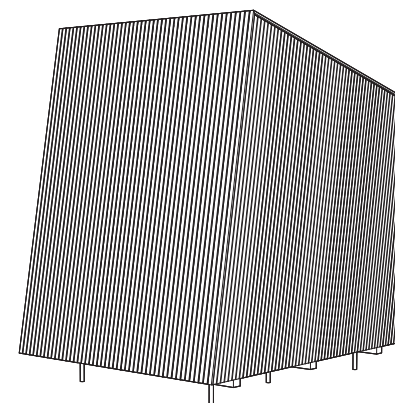
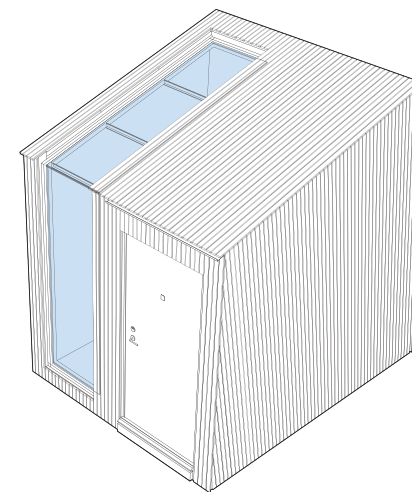
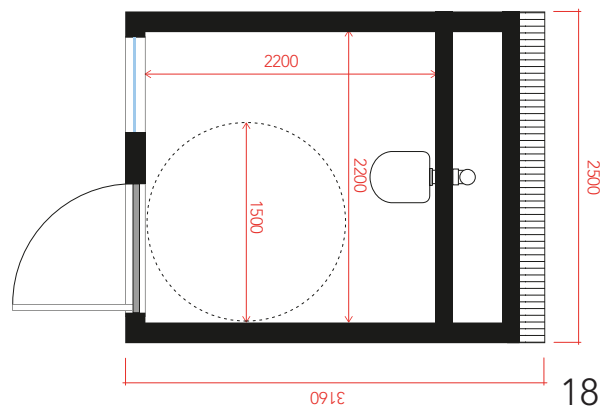






Foto © Dag Jensen



Tormod Amundsen © Biotope

